

# راهنمای تنظیمات Outlook 2010 برای پست الکترونیک دانشگاه شاهد

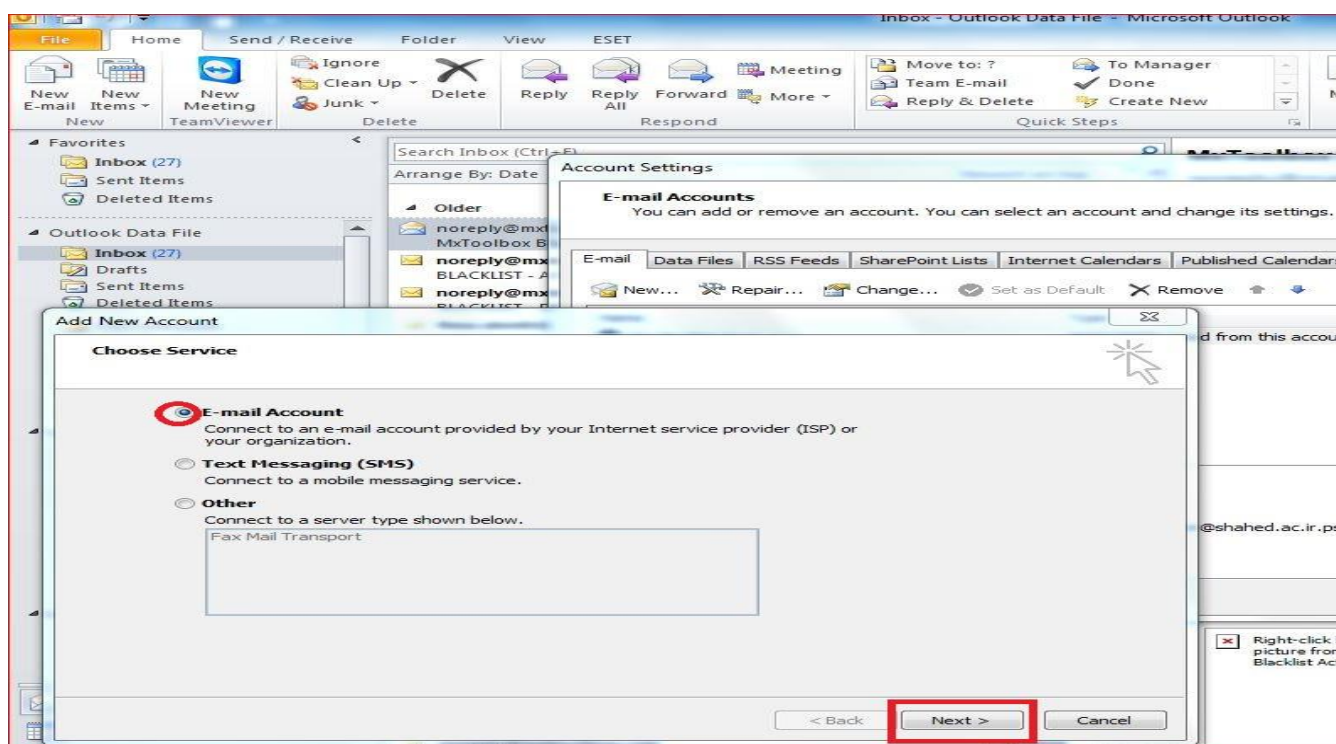
توجه: تنظیمات زیر بر روی مایکروسافت آفیس ۲۰۱۰ انجام گردیده است ممکن است برخی کاربران آفیس ورژن بالاتر از ۲۰۱۰ یا پایینتر استفاده نمایند ولی در حالت کلی تنظیمات به شکل ذیل می باشد:

اگر تا بحال در outlook برای ایمیل شاهد خود تنظیمی انجام نداده اید، به صورت ذیل اقدام نمایید:

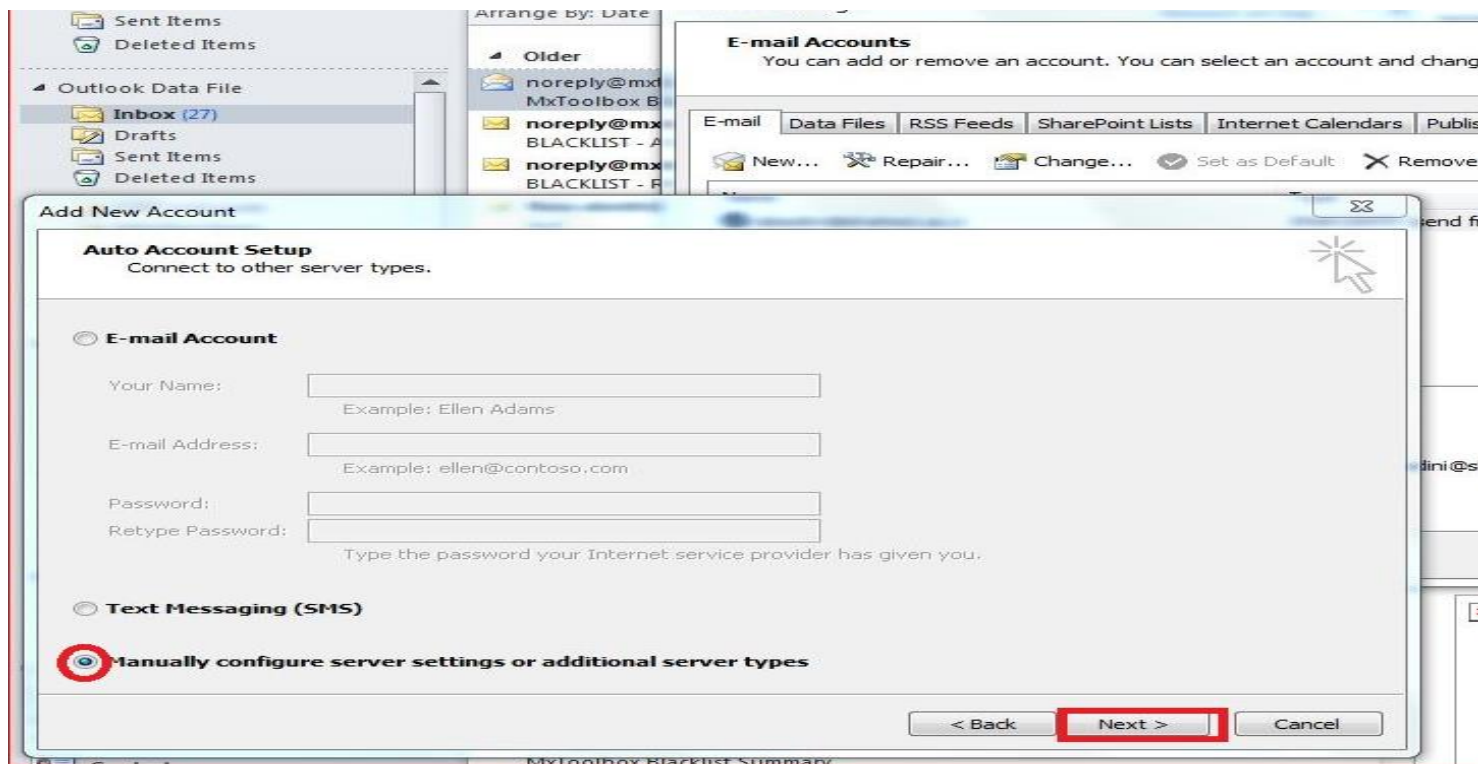
ابتدا از تب File و بعد روی گزینه info رفته و گزینه Add Account را انتخاب کنید. شکل زیر:



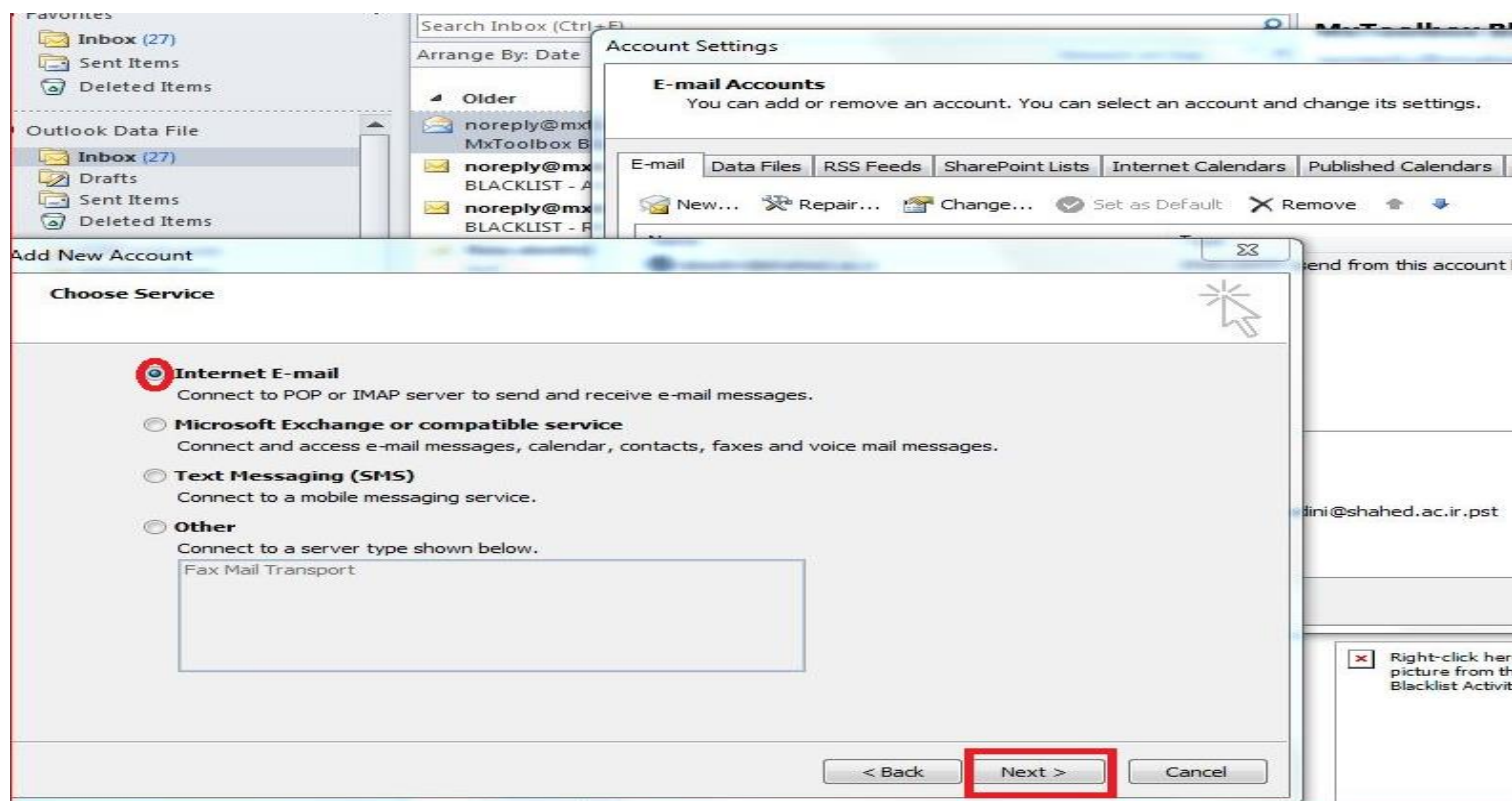
سپس در صفحه باز شده گزینه E-mail Account را انتخاب می نمایم و Next را می زنیم.. شکل زیر:



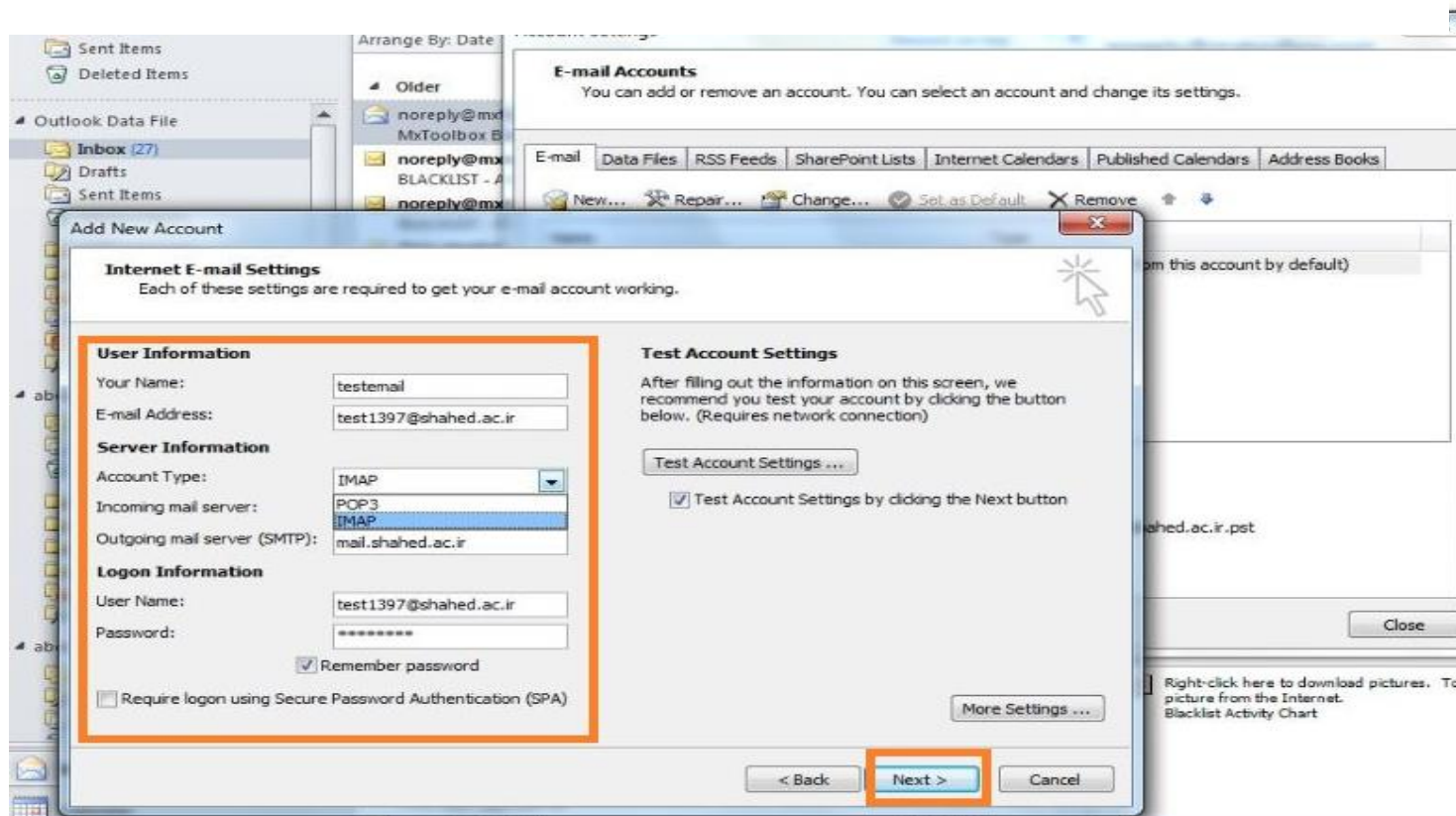
در این مرحله گزینه **Manually Configure server** را انتخاب می نمایم و بعد **Next** می زنیم. شکل زیر:



در صفحه بعدی گزینه **Internet E-mail** را انتخاب می نمایم و **Next** می زنیم. شکل زیر:



در صفحه باز شده به صورتی که در تصویر نشان داده شده است تنظیمات را انجام می دهیم.



توجه داشته باشید که در قسمت **Your name** نامتان را میتوانید به هر صورت که میخواهید وارد نمایید و هنگام ارسال ایمیل همین نام در صندوق ورودی گیرنده نمایش داده می شود.

در قسمت **E-mail Address** آدرس ایمیل خود را به صورت کامل وارد نمایید. مثل: **test1397@shahed.ac.ir**

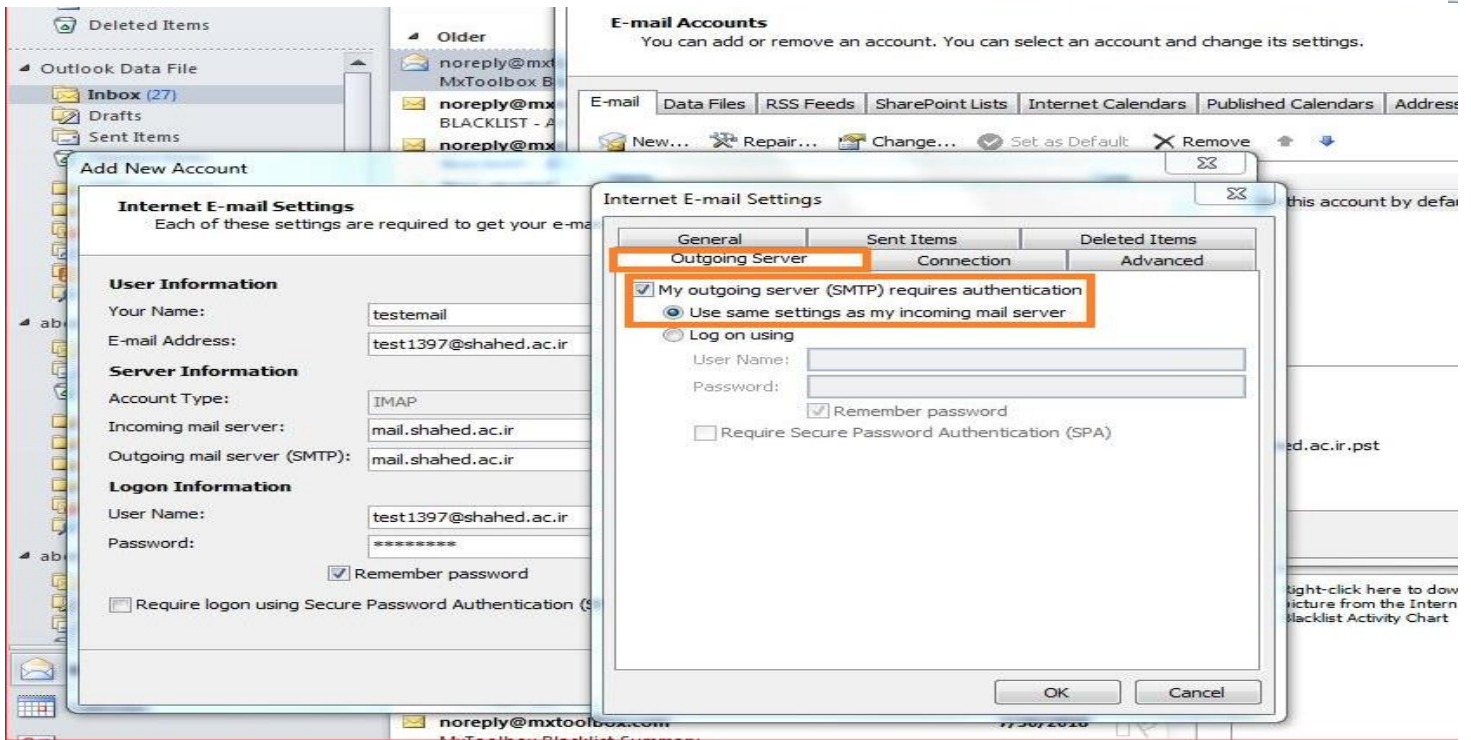
\*در قسمت **Account Type** بسته به نحوه استفاده می توانید **Imap** را انتخاب نمایید یا **pop3**. توضیح در مورد تفاوت بین این دو پروتکل در انتهای همین راهنما آورده شده است.

در قسمت **Incoming mail server** دقیقاً نام **mail.shahed.ac.ir** تایپ گردد. و همچنین در قسمت **Outgoing mail server(SMTP)** نیز دقیقاً نام **mail.shahed.ac.ir** تایپ گردد.

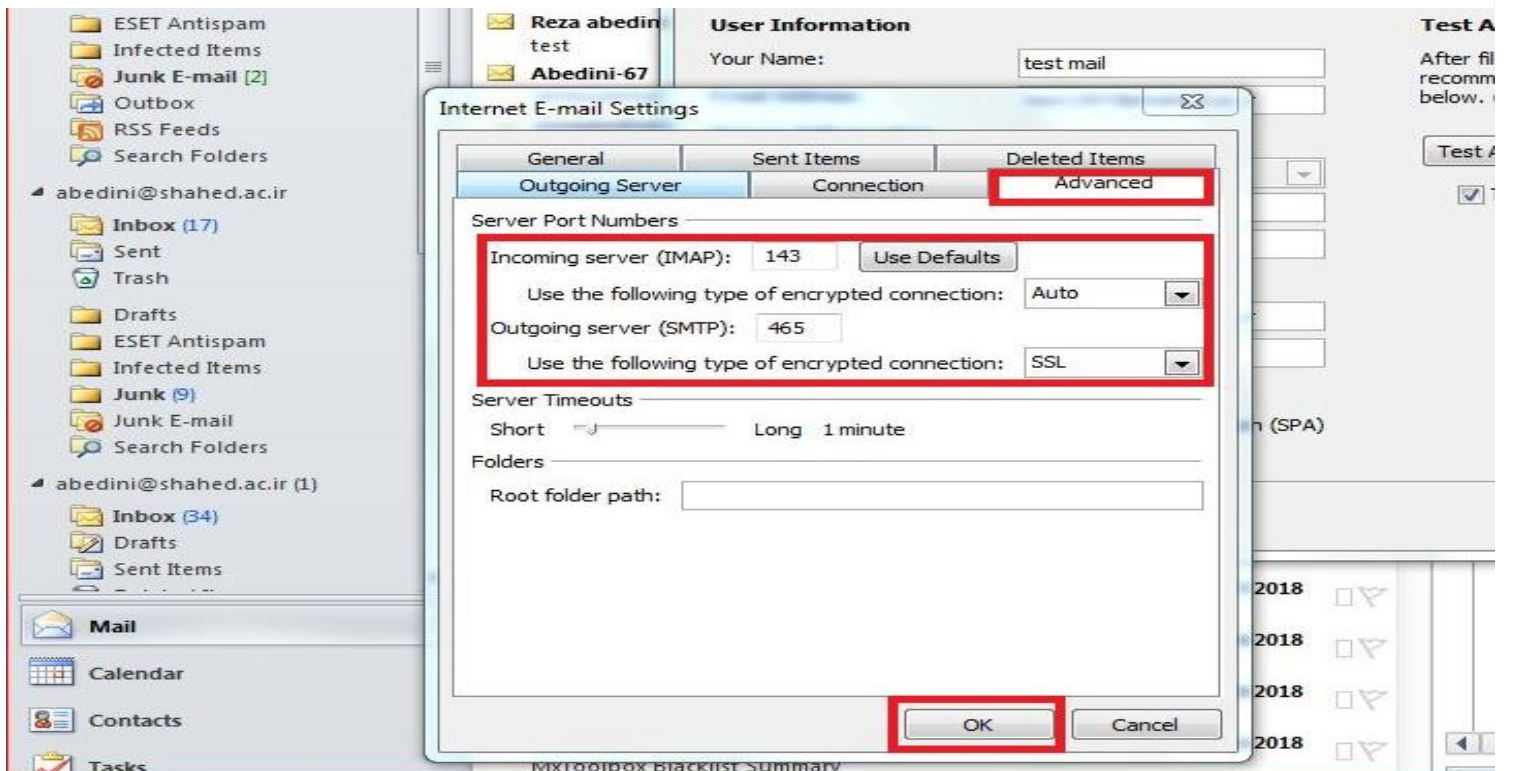
در قسمت **user name** نام کاربری ایمیل را به صورت کامل وارد نمایید مانند: [test1397@shahed.ac.ir](mailto:test1397@shahed.ac.ir)

در قسمت **password** نیز کلمه عبور ایمیل را وارد نمایید. در صورتی که تمایل دارید پسوردتان در کامپیوترتان ذخیره گردد تیک مربوط به گزینه **Remember Password** را نیز بزنید. و بعد **Next** را بزنید.

در صفحه بعدی در تب **Outgoing Server** حتما همانطور که در تصویر نمایش داده شده است تیک گزینه **my outgoing server (SMTP) requires authentication** را use same setting as my incoming mail server انتخاب نمایید. شکل زیر:

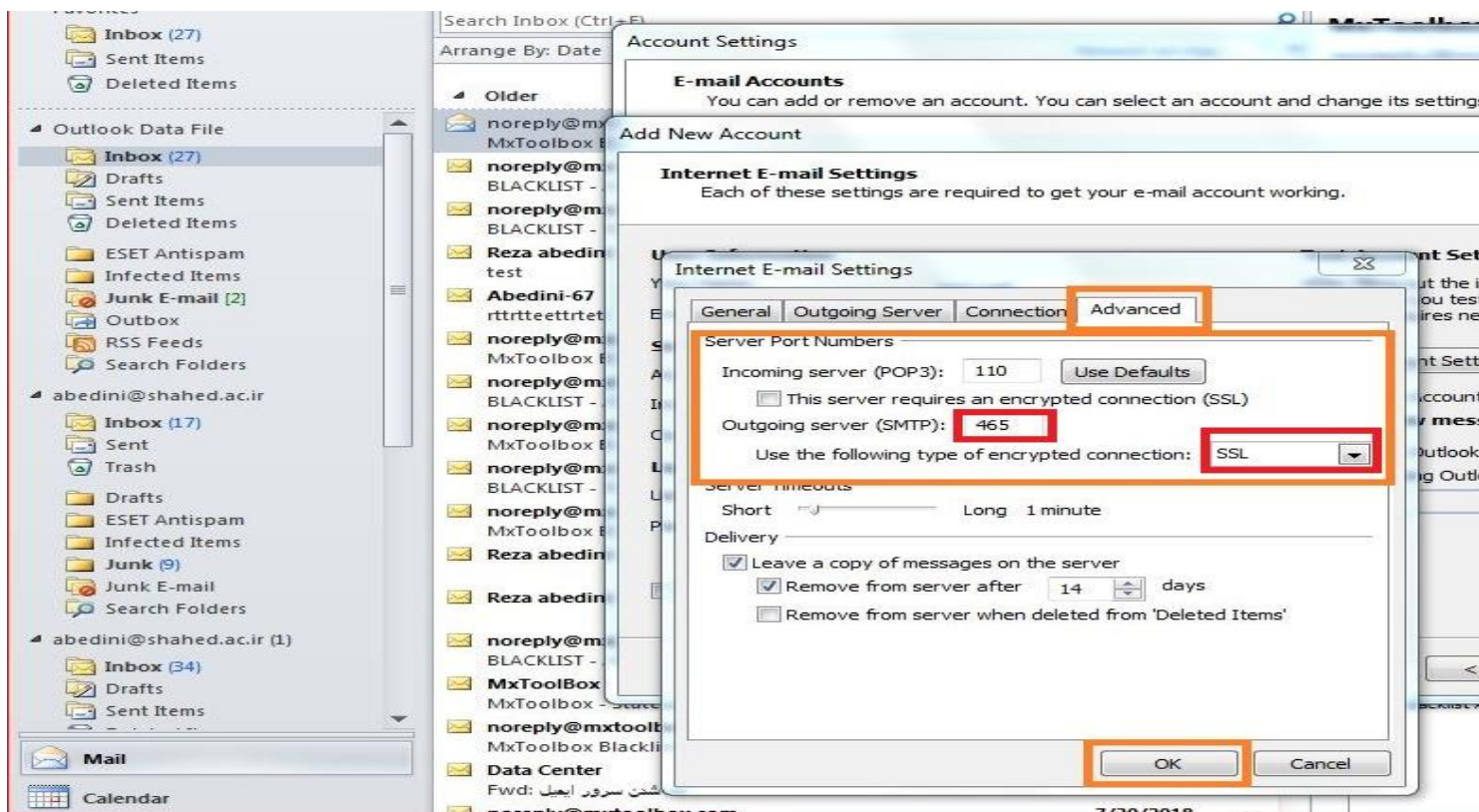
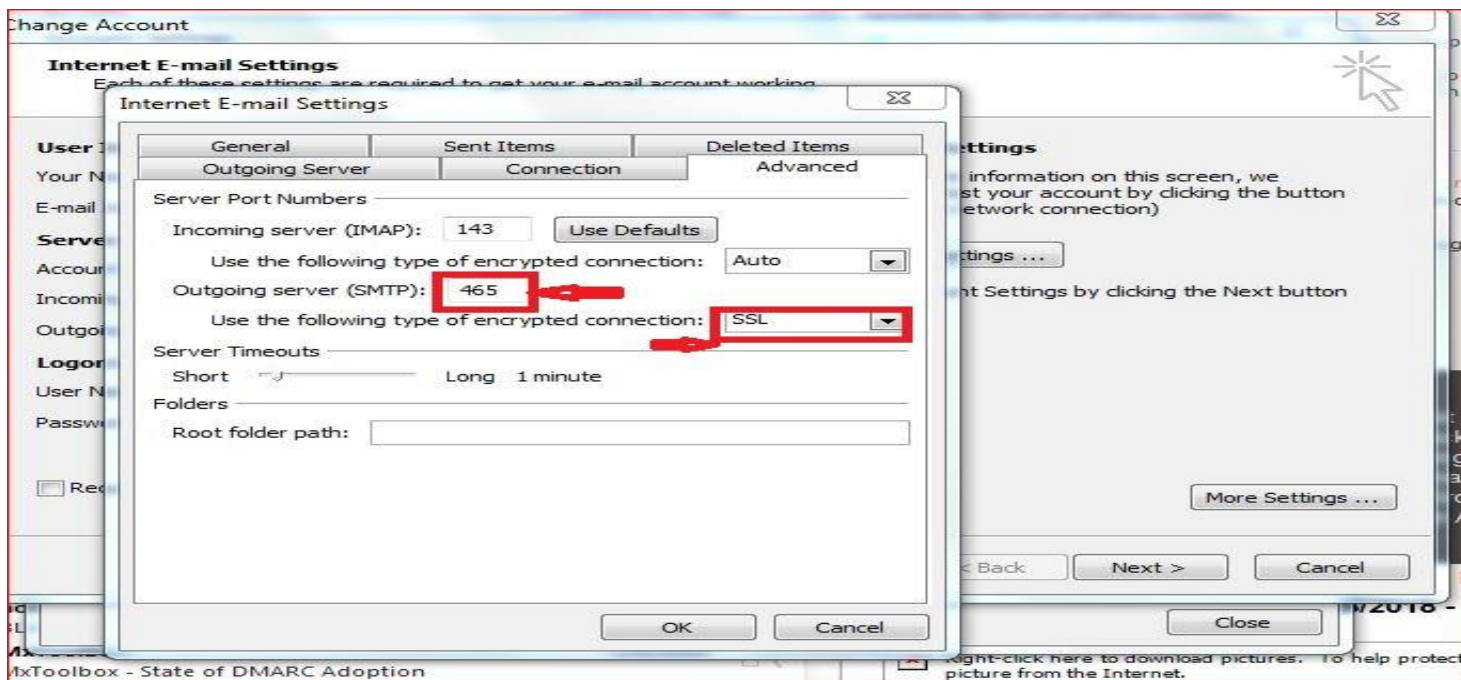


سپس در تب **Advanced** به صورت ذیل تنظیمات را انجام دهید. شکل زیر:

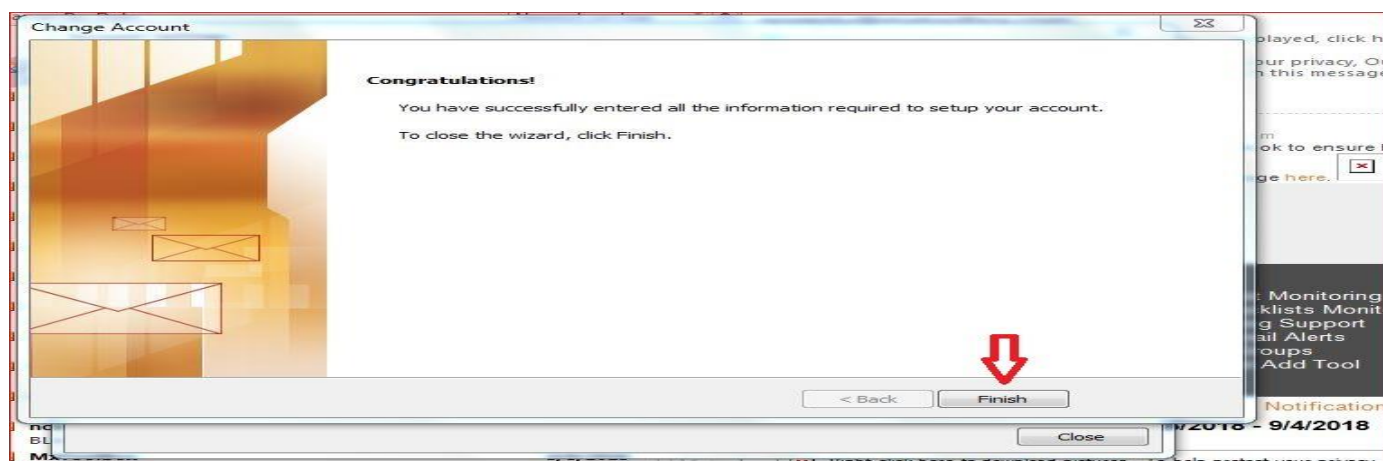
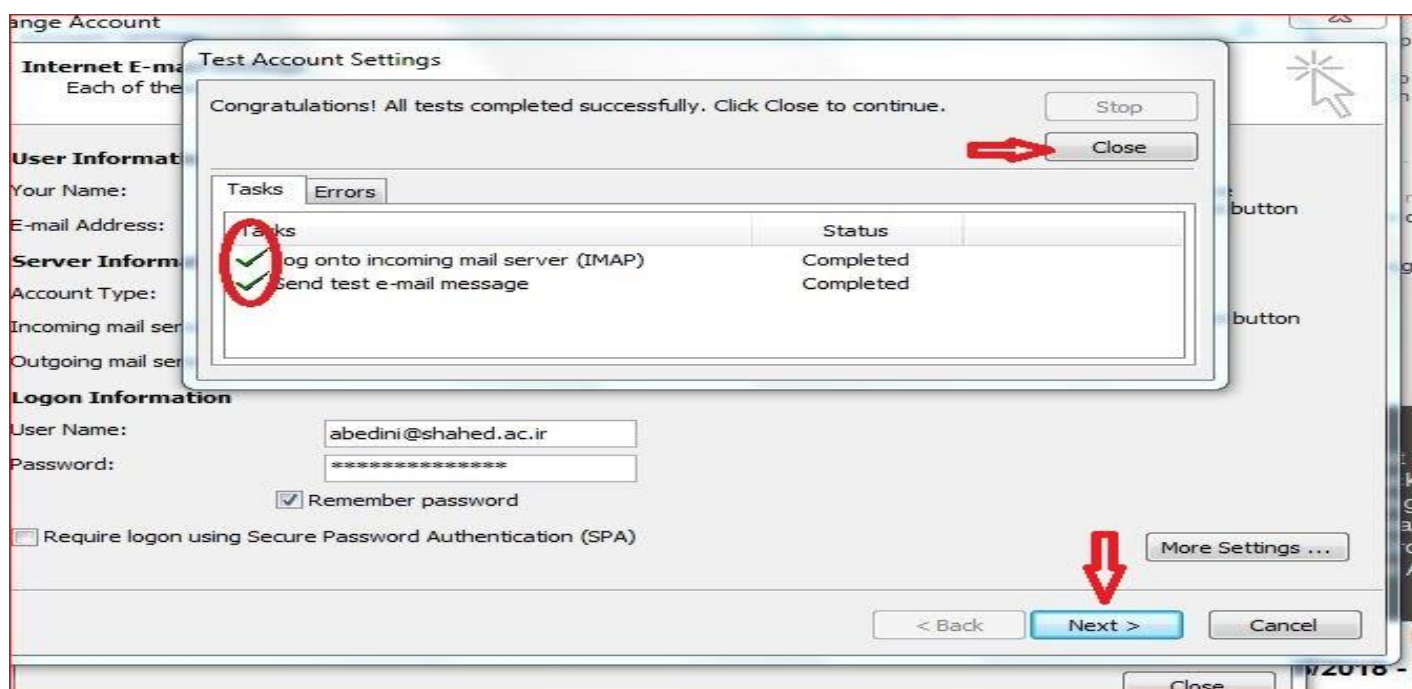


توجه داشته باشید اگر Incoming Server از قبل روی گزینه Imap تنظیم شده باشد در حالت عادی در قسمت شماره پورت عدد ۱۴۳ نشان داده می شود (به صورت SSL عدد ۹۹۳ نمایش داده می شود) ولی اگر روی گزینه pop3 تنظیم شده باشد در حالت عادی شماره پورت عدد ۱۱۰ را نمایش می دهد (به صورت SSL عدد ۹۹۵ نمایش داده می شود).

نکته خیلی مهم: در قسمت **Outgoing Server SMTP شماره پورت را از ۲۵ به ۴۶۵** تغییر داده و گزینه مربوط به قسمت **(use the following type of encrypted connection) را روی گزینه (SSL) قرار دهید و سپس بر روی OK کلیک کنید.**

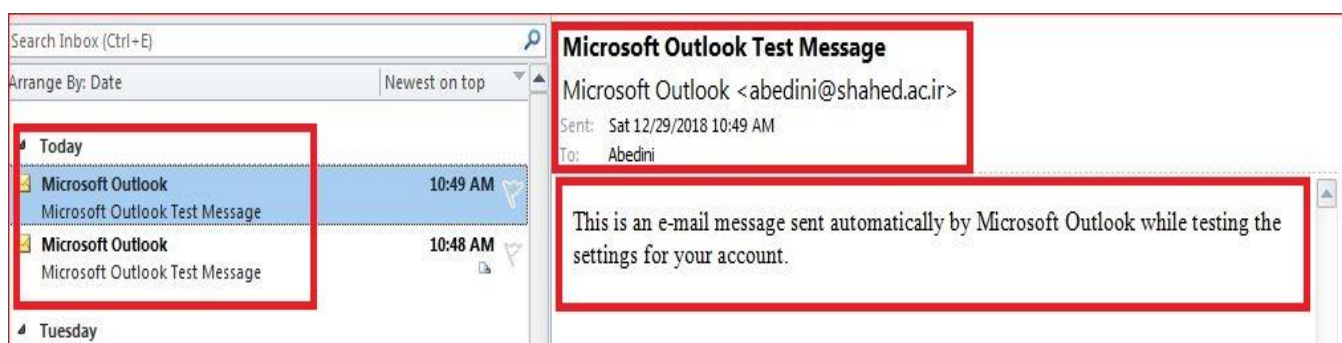


بعد از این کار در صفحه قبلی **Next** را بزنید آنگاه پیغامی مانند شکل زیر نمایش داده می شود که اگر تنظیمات را به درستی انجام داده باشید هر دوی تیکهای سبز رنگ نمایش داده خواهد شد. شکل زیر:



سپس **close** کرده و کلید **Next** را می زنیم. در آخر **Finish** را می زنیم.

در انتهای کار اگر تنظیمات مربوط را درست انجام داده باشید یک ایمیل تست از طرف خود **Outlook** به آدرس ایمیل شما ارسال می گردد. شکل زیر:



## \*توضیح در مورد تفاوت بین پروتکل POP3 و Imap

اگر کاربر رایانه هستید حتما تا به حال حداقل یک بار نام POP3 یا IMAP را شنیده اید. از این پروتکل‌ها برای اتصال ایمیل سرورها به ایمیل کلاینت‌ها استفاده می‌شود. یا به عبارت دیگر، این ۲ روش مختلف به شما اجازه می‌دهد ایمیل‌های خود را روی رایانه، تلفن همراه یا تبلت دانلود کنید.

هر دوی این پروتکل‌ها اجازه دسترسی به ایمیل را به شما می‌دهند، اما با هم تفاوت کوچکی دارند که نوع خدماتشان را متمایز می‌کند.

پروتکل POP3 مانند یک مسیر یک طرفه است و ایمیل می‌تواند از طریق این پروتکل به برنامه کلاینت شما منتقل شود اما پس از آن، اتصال شما با سرور راه دور قطع خواهد شد. به زبان ساده تر تغییراتی که بعد از دریافت ایمیل اعمال می‌کنید (مانند حذف ایمیل) روی سرور تاثیری ندارد. برای مثال، اگر از طریق تلفن همراهتان و پروتکل POP3 ایمیلی را بررسی و سپس حذف کنید، هنوز هم آن ایمیل در سرور موجود خواهد بود؛ زیرا پروتکل POP3 قابلیت Sync با سرور را ندارد و تنها می‌تواند ایمیل‌ها را به برنامه کلاینت شما منتقل کند.

اما پروتکل IMAP مانند یک خیابان دو طرفه است. می‌توانید از طریق این پروتکل ایمیل‌های خود را روی برنامه کلاینت مشاهده کنید و اگر تغییری روی ایمیل انجام دهید بلافاصله در سرور نیز اعمال خواهد شد. در نتیجه اگر نمی‌خواهید تلفن همراهتان با کلود Sync شود، پروتکل POP3 انتخاب مناسبی است اما اگر نیاز دارید که هم زمان سازی در هر محلی انجام شود، بهتر است به سراغ پروتکل IMAP بروید.

## مزایا و معایب

### مزایا: POP3

از آنجاییکه ارتباط در این پروتکل یک طرفه است، ملاک، ایمیل‌های دانلود شده است بنابراین تغییر در ایمیل‌ها از طریق پروتکل POP3، در صورت عدم اعمال تنظیمات خاص، تغییری در اطلاعات موجود در سرور ایجاد نمی‌کند. بنابراین چنانچه به اشتباه تغییری ایجاد شود آن تغییر در سرور اعمال نخواهد شد و کماکان اطلاعات اصلی در دسترس شما خواهند بود.

### معایب: POP3

ارتباط یک طرفه

ترافیک و حجم مصرفی بالا

عدم امکان استفاده همزمان از چند دستگاه مختلف

ایمیل‌های ارسالی تنها در دستگاه ارسال کننده باقی می‌ماند بنابراین امکان دسترسی به ایمیل‌های ارسالی از دستگاه‌های دیگر وجود ندارد.

### مزایا: IMAP

سرعت بهتر در بروز رسانی اطلاعات

مصرف ترافیک و حجم کم تر در دستگاه‌های client

تکنولوژی بروز تر نسبت به POP3

امکان دسترسی به ایمیل‌های ارسالی از دستگاه‌های مختلف

### معایب: IMAP

در هنگام استفاده از IMAP همچنین با توجه به وجود ارتباط دو طرفه هر گونه تغییر در ایمیل‌ها منجر به تغییر مشابه در سرور می‌شود. بنابراین چنانچه با استفاده از پروتکل IMAP از طریق Client ایمیل را حذف کنید یا آن را در وضعیت Read قرار دهید. آن ایمیل بلافاصله در سرور نیز حذف شده یا در حالت دوم Read می‌شود. بنابراین هر چند در برخی موارد این مهم ویژگی خوب است اما در بسیاری دیگر، ممکن است به اشتباه ایمیل حذف شود؛ در این شرایط در صورت عدم وجود Backup، آن ایمیل از دست خواهد رفت!

IMAP ضعف دیگری نیز دارد: چنانچه فضای حساب کاربری ایمیل در سرور پر شود، دریافت ایمیل از طریق IMAP نیز متوقف می‌شود.